

930/09
56/2009

PROJEKT BUDOWLANY

1

**OBIEKT: BUDOWA LINII KABLOWEJ OŚWIETLENIA ULICZNEGO
W MIEJSCOWOŚCI CZERSK UL. MICKIEWICZA
DZIAŁKI NR: 1263/2; 1262/2; 1266/2; 1265/18; 1265/12;
1268/6; 1270/3; 1271/4**

BRANŻA: ELEKTRYCZNA

INWESTOR: GMINA CZERSK

**ADRES INWESTORA: 89-650 CZERSK
UL. KOŚCIUSZKI 27**

**NAZWA JEDNOSTKI
PROJEKTOWANIA:**

**USŁUGI PROJEKTOWE
BRANŻY ELEKTRYCZNEJ
Alojzy Znajdek
89-600 Chojnice, ul. Wysoka 28
NIP 555-109-97-70, tel. 652 3972787**

SPRAWDZAJĄCY:

MAREK ZAJDEK
upr. bud. /AUB/ 12.03.07/89
89-600 Chojnice, ul. Wysoka 28
NIP 555-109-97-70, tel. 652 3972787
specjalność: instalacje i sieci elektryczne

CHOJNICE, 07 PAŹDZIERNIKA 2009 R.

PROJEKTANT:

ALOJZY ZNAJDEK
pr. bud. BUA-III/44763/Bg/72575 Bg
AUB-12-7210/77190
specjalność: instalacje i sieci elektryczne
w zakresie instalacji i sieci elektrycznych

Starostwo Powiatowe
ul. 31 Stycznia 56
89-600 Chojnice
woj. pomorskie
Załącznik do decyzji
Znak: AB.1351-930/09
z dnia 18 stycznia 2010 r.

SPIS ZAWARTOŚCI PROJEKTU:

I. OPIS TECHNICZNY

str. 2-4

II. OBLICZENIA TECHNICZNE

str. 5-6

III. RYSUNKI:

Nr 1 Schemat ideowy zasilania

Nr 2 Projekt zagospodarowania terenu

str. 7

str. 8

IV. ZAŁĄCZNIKI FORMALNO-PRAWNE, UZGODNIENIA

- Warunki techniczne zasilania

- Wypisy z rejestru gruntów

- Uzgodnienia z właścicielami gruntów i zainteresowanymi instytucjami

- Zaświadczenia POIIB

- Oświadczenia projektanta i sprawdzającego

- Opinia ZUDP

- Uzgodnienie dokumentacji z RE 13

str. 9

str. 10

str. 11-13.

str. 14-15

str. 16-17

str. 18

str. 19

I. OPIS TECHNICZNY

I. OPIS TECHNICZNY

I. OPIS TECHNICZNY

1. Przedmiot opracowania

Przedmiotem opracowania jest wykonanie linii kablowej oświetlenia ulicznego o długości trasy 279 (343) m, z ilością słupów 9 szt w miejscowości Czersk ul. Mickiewicza.

2. Podstawa opracowania

Niniejszy projekt opracowano na podstawie:

- warunków technicznych wydanych przez Rejon Energetyczny w Chojnicach PRZ-RE3-0569-2009 z dnia 2009.06.04.
- wizji lokalnej
- planu geodezyjnego w skali 1 : 500
- branżowych uzgodnień z zainteresowanymi instytucjami i właścicielami gruntów
- obowiązujących przepisów i norm.

3. Lokalizacja, opis terenu i stan istniejący działek

Działki nr 1263/2; 1262/2; 1266/2; 1265/18; 1265/12; 1268/6; 1270/3; 1271/4, na których projektuje się linię kablową oświetlenia ulicznego położone są w miejscowości Czersk ul. Mickiewicza

Działki stanowią własność:

1263/2; 1262/2; 1266/2; 1265/12; 1268/6; 1270/3; 1271/4; 1265/18 - Gmina Czersk;
89-650 Czersk ul. Kościuszki 21

W obrębie projektowanej trasy linii kablowej oświetlenia ulicznego znajduje się droga. Teren jest uzbrojony w napowietrzną i kablową linię elektroenergetyczną oraz sieć wod.-kan. i telekomunikacyjną. W sąsiedztwie działki są częściowo zabudowane. Działki leżą na terenie płaskim. Przewidywane prace i przyszła eksploatacja projektowanego oświetlenia ulicznego nie będą miały wpływu na środowisko. Lokalizację obiektu zawiera projekt zagospodarowania terenu będący integralną częścią niniejszego opracowania.

4. Zakres opracowania

Niniejszy projekt obejmuje swoim zakresem :

- Linię kablową
- Słupy i oprawy oświetleniowe
- Sterowanie oświetlenia
- Ochrona od porażeń

4.1. LINIA KABLOWA

Zgodnie z warunkami technicznymi zasilania wydanymi przez Rejon Dystrybucji w Chojnicach projektowana linia kablowa oświetlenia ulicznego będzie zasilana z istniejącego złącza ZK-501/1 stacja transformatorowa Czersk Starego Urzędu Nr 33931. Zaprojektowano kabel ziemny YAKY 4x35mm, który należy ułożyć wzdłuż pobocza drogi zgodnie z załączonym rysunkiem. Kabel ułożyć linią falistą na głębokości 70 cm na podsypce z piasku i taką samą warstwą piasku należy go przysypować. Następnie rów kablowy ponownie przysypać 15 cm warstwą ziemi rodzimej i ułożyć folię ochronną koloru niebieskiego. Z kolei rów kablowy całkowicie wypełnić pozostałą ziemią. Wszelkie kolizje kabla z urządzeniami podziemnymi oraz skrzyżowanie z drogą wykonać w rurze ochronnej typu "AROT". Na całej długości kabel zaopatrzyć w oznaczniki OKI z informacją dotyczącą jego trasy (od-do), typem, przekrojem, rokiem budowy i określeniem właściciela. Na oznacznikach kablowych dopisać "oświetlenie uliczne". Przy każdym słupie pozostawić 1 m zapas kabla. Wytyczenie i zinventaryzowanie trasy kabla zlecić geodezji. Badanie kontrolne izolacji kabla wykonać przed zasypaniem i ponownie przed załączeniem napięcia.

4.2. SŁUPY I OPRAWY OŚWIETLENIOWE

Zastosować słupy oświetleniowe typu CS-60- 90/3 posadowione na prefabrykatkach betonowych FB-150. Oprawy sodowe typu SGS104/100W zainstalować na wysięgnikach rurowych. Dla zabezpieczenia opraw przed skutkami zwarcia zainstalować zabezpieczenia typu IZK -1 z bezpiecznikami 6A. Na słupach umieścić numery zgodnie z oznaczeniem na rysunku.

4.3. STEROWANIE OŚWIETLENIA

Sterowanie oświetlenia ulicznego odbywać się będzie z szafki typu SOU 1/S/2, którą należy zbudować przy złączu ZK-501/1 w Czersku przy ul. Mickiewicza, zgodnie z rysunkiem. W złączu pomiarowym zbudować licznik energii czynnej 1-fazowy 230V 10/40A. Wykonać uzimienie ochronne o wartości nie przekraczającej 30 omów.

4.4. OCHRONA OD PORAŻEN

Jako system ochrony od porażen w sieci oświetlenia ulicznego zastosować szybkie wyłączenie zasilania w układzie TN-C. Na linii kablowej oświetlenia ulicznego wykonać uzimienie o wartości mniejszej lub równej 10 omów. Każdy słup, wysięgnik i oprawę oświetleniową połączyć z przewodem PEN. Przed oddaniem do użytku oświetlenia ulicznego należy wykonać pomiary skuteczności ochrony od porażen.

5. Uwagi końcowe

Przed przystąpieniem do robót zapoznać się z treścią uzgodnień gestorów uzbrojenia podziemnego i zastosować się do ich zaleceń (wymogów). Wszystkie prace ziemne wykonać ręcznie. Całość prac wykonać zgodnie z obowiązującymi przepisami i normami.

6. Informacje dotyczące planu bezpieczeństwa i ochrony zdrowia

Rodzaj inwestycji : Linia kablowa oświetlenia ulicznego
Adres inwestycji : Czersk ul. Mickiewicza
Adres inwestora: Gmina Czersk; 89-650 Czersk ul. Kościuszki
Projektant: Alojzy Znaidek
upr. bud. BUA-III/447/63/Bg 725/75Bg
AUB-KZ-7210/77/90
Sporządzający opracowanie: Alojzy Znaidek
Data sporządzenia: 07.10.2009r.

1) Przewidziany zakres robót dla linii kablowej oświetlenia ulicznego:

- roboty ziemne
- prace montażowe

2) Wykaz istniejących obiektów budowlanych:

- na działkach objętych inwestycją znajduje się linia napowietrzna i kablowa, sieć wod.-kan. oraz telekomunikacyjna

3) Wskazanie elementów zagospodarowania działek lub terenu, które mogą stwarzać zagrożenie bezpieczeństwa i zdrowia ludzi:

- działka jest uzbrojona w napowietrzną i kablową linię elektroenergetyczną, sieć wod.-kan., oraz telekomunikacyjną, które należy wziąć pod uwagę przy wykonywaniu prac ziemnych i prac montażowych

4) Przy wykonywaniu robót budowlanych na tej budowie występuje ryzyko wypadku między innymi od następujących zagrożeń:

- porażenie prądem elektrycznym
- poślizgnięcie się na płaszczyźnie (szczególnie w okresie zimowych)
- przyśpięcie człowieka ziemią w wykopie
- uszkodzenie ciała od ręcznego dźwigania zbyt dużych ciężarów oraz od uderzenia

5) Pracownicy zatrudnieni na budowie powinni mieć następujące przeszkolenie BHP:

- wstępne, ogólne
- podstawowe lub okresowe
- stanowiskowe
- pracownicy obsługujący maszyny powinni mieć odpowiednie przeszkolenie i uprawnienia wydane przez Urząd Dozoru Technicznego
- przed robotami należy sprawdzić sprawność sprzętu, pouczyć pracowników o bezpiecznych metodach pracy na określonych stanowiskach, powierzyć obsługę sprzętu wykwalifikowanym pracownikom

6) Przed rozpoczęciem robót należy odpowiednio zagospodarować i przygotować teren budowy

wykonać należy:

- odpowiednie ogrodzenie (zabezpieczenie wykopów)
- urządzenie pomieszczeń higieniczno-sanitarnych
- zapewnienie łączności telefonicznej

7. Oddziaływanie projektowanej inwestycji na środowisko

Projektowana inwestycja jest zlokalizowana w obszarze wymagającym specjalnej ochrony ze względu na występowanie gatunków roślin i zwierząt oraz ich siedlisk oraz siedlisk przyrodniczych objętych ochroną, ale nie oddziałuje na ten obszar NATURA 2000 wyznaczony w trybie ustawy z dnia 16 kwietnia 2004 o ochronie przyrody (Dz. U Nr 92, poz. 880).

Zgodnie z Rozporządzeniem Rady Ministrów z dnia 9 listopada 2004 w sprawie określenia rodzajów przedsięwzięć mogących znacząco oddziaływać na środowisko oraz szczegółowych warunków związanych z kwalifikowaniem do sporządzenia raportu o oddziaływaniu na środowisko (Dziennik Ustaw nr Nr 257 z 3 grudnia 2004) budowa projektowanej sieci oświetlenia ulicznego nie wymaga sporządzenia w/w raportu.

8. Informacje dodatkowe

1) Warunki geotechniczne

Projektowana linia oświetlenia ulicznego będzie prowadzona w prostych warunkach terenowych, w przeważającym zakresie równoległe do powierzchni terenu. Na działkach występują proste warunki gruntowe i brak niekorzystnych zjawisk geotechnicznych. Zwierciadło wód gruntowych jest poniżej projektowanego poziomu ułożenia kabla nN. Zgodnie z rozporządzeniem Ministra Spraw Wewnętrznych i Administracji z dnia 24.09.1998 w sprawie ustalenia geotechnicznych warunków posadowienia obiektów budowlanych (Dz. U. Nr. 126 poz. 839) projektowany obiekt budowlany kwalifikuje się do I kategorii geotechnicznej. W związku z powyższym nie jest wymagane ustalenie geotechniczne.

2) Oddziaływanie na sąsiednie nieruchomości

Projektowana sieć oświetlenia ulicznego nie będzie miała negatywnego wpływu (oddziaływanie) na sąsiadujące obiekty.

3) Utrudnienia dla osób trzecich

Podczas podłączania wybudowanej linii kablowej oświetlenia ulicznego do złącza ZK-501/1 przy ulicy Mickiewicza nie będzie konieczności wyłączenia odbiorców energii elektrycznej.

4) Wymagania w zakresie ochrony terenu

Rowy kablowe wykonać metodą wykopów otwartych o szerokości 40cm i przeciskiem pod drogą, z jak najmniejszą, możliwą ingerencją w bezpośrednie otoczenie terenu. Wykopy pod złącze pomiarowe i słupy wykonać wyłącznie w niezbędnym zakresie, bez zbędnej ingerencji w otaczający teren.

5) Na projektowanej trasie sieci oświetlenia ulicznego nie występują drzewa i krzewy.

Sprawdzający

Projektant:

MAREK ZNAJDEK
upr. bud. III/447163/09 725/75 Bg
AUB-KZ-131077190
Specjalność: instalacyjno-inżynierska
w zakresie instalacji i sieci elektrycznych

ALOJZY ZNAJDEK
pr. bud. III/447163/09 725/75 Bg
AUB-KZ-131077190
Specjalność: instalacyjno-inżynierska
w zakresie instalacji i sieci elektrycznych

II. OBLICZENIA TECHNICZNE

II. OBLICZENIA TECHNICZNE

1. Pobór mocy wynosi:

$$P = 9 \times 0,115 = 1,035 \text{ kW}$$

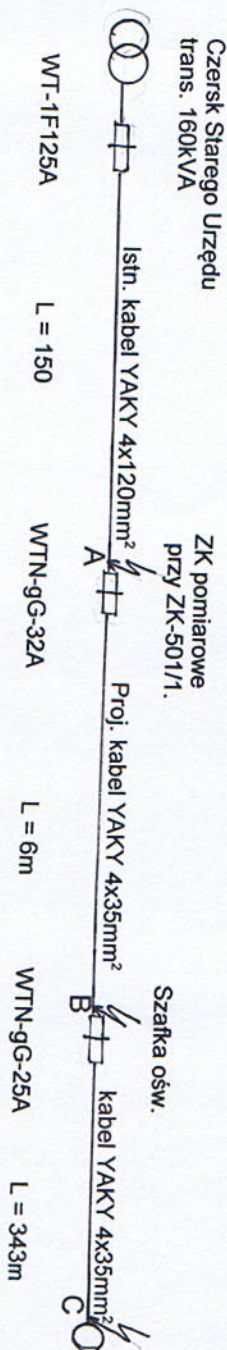
$$I_s = \frac{9 \times 0,115 \times 1000}{230 \times 0,85} = 5,29 \text{ A}$$

W szafce na obwodzie oświetleniowym zastosować zabezpieczenia o wartości 25A.

2. Sprawdzenie warunków zadziałania zabezpieczeń

warunek

$$I_{zw} > I_{bw}$$



a) Obliczenia zwarcia w pkt. A

transformator 160KVA
linia kablowa YAKY 4x120mm, długości 150m

$$R = 0,020 \quad X = 0,040$$

$$R = 0,075 \quad X = 0,020$$

$$R = 0,095 \text{ omów} \quad X = 0,060 \text{ omów}$$

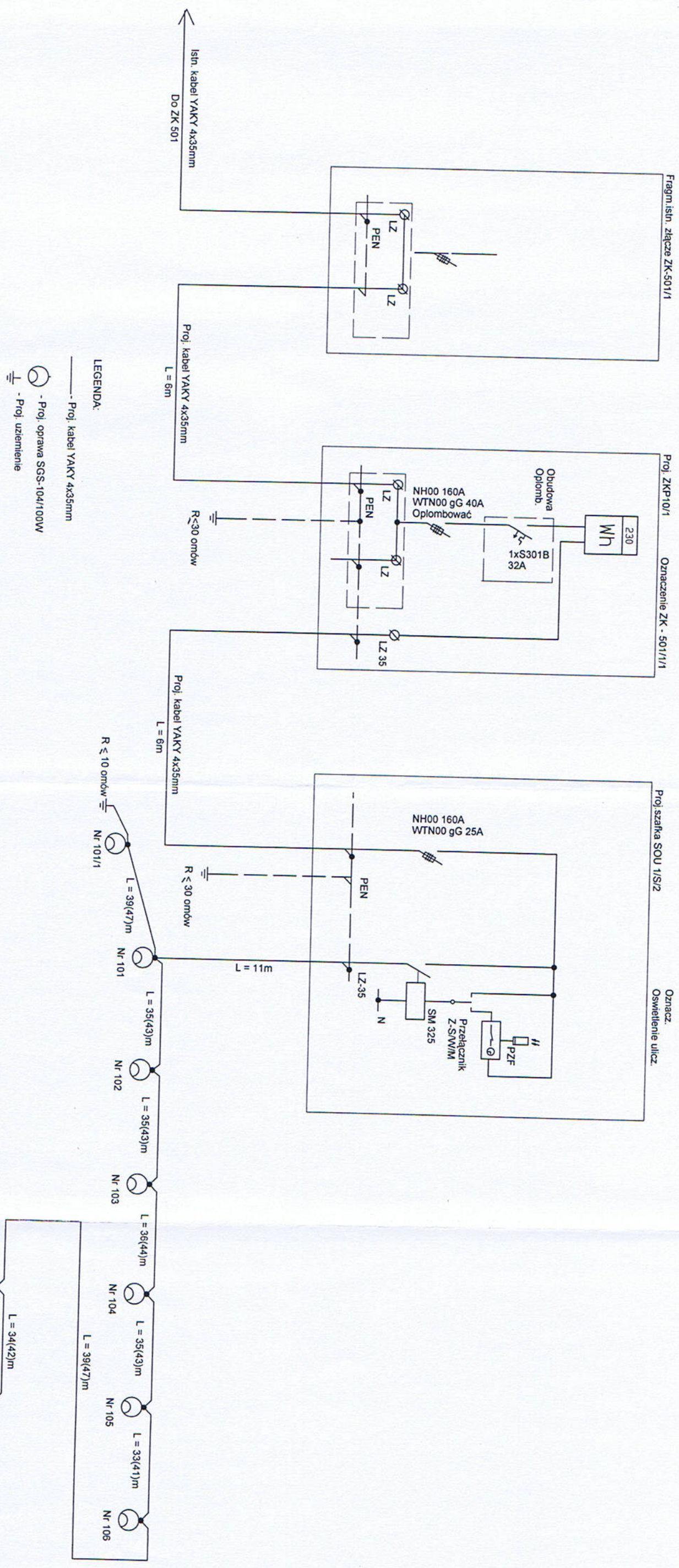
$$Z = \sqrt{0,095^2 + 0,060^2} = 0,1122 \text{ oma}$$

$$I_{zw} = \frac{230}{0,1122 \times 1,25} = 1639,9 \text{ A}$$

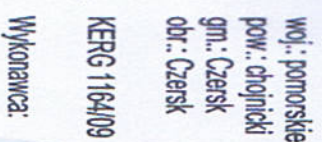
$I_{bw} = 369,2$ wg tabeli dla wkładki topikowej WT-1F 125A

$$I_{zw} > I_{bw}$$

III. RYSUNKI



USŁUGI PROJEKTOWE BRANŻY ELEKTRYCZNEJ			
ALOJZY ZNAJDEK			
89-600 CHOJNICE UL. WYSOKA 28			
NAZWA I ADRES PROJEKTOWANEGO OBIEKTU BUDOWLANEGO:			
LINIA KABLOWA OŚWIETLENIA ULICZNEGO W MIEJSCOWOŚCI CZERSK UL. MICKIEWICZA			
DZ. NR 1263/2; 1262/2; 1266/2; 1265/18; 1266/12; 1268/6; 1270/3; 1271/4			
INWESTOR: GMINA CZERSK UL. KOŚCIUSZKI 27, 89-650 CZERSK			
NAZ. RYS:		SCHEMAT ZASILANIA	SKALA:
RODZ. DOK:		ELEKTRYCZNA	NR RYS: 1
PROJEKTANT:		SPRAWDZAJĄCY:	
ALOJZY ZNAJDEK BUA-III/44763/Bg 725/75 Bg AUB-KZ-72/10/77/90 specjalność: instalacyjno inżynierska w zakresie instalacji i sieci elektrycznych		MAREK ZNAJDEK UAN-KZ-72/10/36/89 AUB-KZ-72/10/75/90 specjalność: instalacyjno inżynierska w zakresie instalacji i sieci elektrycznych	



Mapę satelitarną sporządzono na podstawie mapy cyfrowej - wektorowej o skali 1:43,000,000, opracowanej przez Instytut Geograficzny i Kartograficzny, Warszawa, 2009 r.

1. Ułamek współzrębnych – „1965”.
2. Późnom odniesienia – Kronosziadł 86.
3. Aktualność mapy – 29. sierpnia 2009

Mapa sytuacyjno – wysokościowa
d/c projektowych w skali 1:500

Niniejszym oświadczam, że projekt budowlany opracowano metodą elektroniczną na bazie mapy sytuacyjno-wysokościowej, która jest zgodna z otrzymanym otrzymaniem do zasobu Powiatowego Ośrodka

Mapa sytuacyjno – wysokościowa
d/c projektowych w skali 1:500

Mapę terytorialną sporządzono na podstawie mapy sytuacyjno - wysokościowej arkusz 334.234.134.4 i 143.3 oraz planu zagospodarowego z 1 sierpnia 2009 r.

woj.: pomorskie
pow.: chojnicki
gm.: Czersk
obr.: Czersk

KERG 1164/09

Wykonawca:

Niniejszym oświadczam, że projekt budowlany opracowano metodą elektroniczną na bazie mapy sytuacyjno-wysokościowej, która jest zgodna z oryginałem przyjęłym do zasobu Powiatowego Ośrodka Dokumentacji Geodezyjnej i Kartograficznej w dniu 7.10.09 pod nr ewid. 1164/09

Legenda:



PROJEKT BUDOWY LINII KABLOWEJ OŚWIETLENIA ULICZNEGO
W MIEJSCOWOŚCI CZERSK UL. MICKIEWICZA
DZIAŁKI NR 1263/2; 1262/2; 1266/2; 1265/18; 1265/12; 1268/6; 1270



Starostwo Powiatowe w C
Wydział Geodezji i Nieruchomości, Zespół Urząd
Na podstawie art. 28 ust.1 ustawy z dnia 17 maja 1989r. - Prawo
Nr 100, poz. 10861 Nr 120, poz. 1268) uzgodniono usytuowanie pr
Linia energetyczna oświetlenia ulicznego na dział
1265/18, 1265/12, 1268/6, 1270/3, 1271/4 w Czersku
Uzgodnione usytuowanie sieci uzbrojenia terenu podlega
wraz z niezgodności realizacji sieci uzbrojenia terenu z uzgodn
architektoniczno - budowlanej.
Uzgodnione usytuowanie projektowanych sieci uzbrojenia ter
dnia wydania opinii w sprawie uzgadniania usytuowania projekt
traci ważność w przypadku, o którym mowa w § 13 rozporząd
Budownictwa z dnia 2 kwietnia 2001r. w sprawie geodezyj
zespołów uzgadniania dokumentacji projektowej (Dz. U. Nr 34, p
GN.7442 - 565/2009
Chojnice, dnia 03.12.2009r.

IV. ZAŁĄCZNIKI FORMALNO-PRAWNE, UZGODNIENIA

Numer PRZ-RE3-0569-2009
GMINA CZERSK
ul. Kościuszki 27/
89-650 Czersk

**Warunki przyłączenia
do sieci elektroenergetycznej ENEA Operator Sp. z o.o.**

charakter i lokalizacja obiektu/lokalu: oświetlenie uliczne,
89-650 CZERSK, ul. MICKIEWICZA,

warunki dotyczą obiektu projektowanego
z mocą przyłączeniową 6 kW na napięciu 400 V
zakwalifikowanego do V grupy przyłączeniowej.

I. MIEJSCE PRZYŁĄCZENIA

Proj. złącze pomiarowe ze stacji CZERSK STAREGO URZĘD typ - STS nr 33931 z transformatorem 160 kVA, obwód nr 500 , złącze/słup nr 501/1

II. RODZAJ POŁĄCZENIA Z SIECIĄ ORAZ ZAKRES NIEZBĘDNYCH ZMIAN W SIECI

1. w zakresie dotyczącym urządzeń przedsiębiorstwa energetycznego

- Urządzenia w sieci dostosować do zwiększonego poboru mocy
- Przy przy istniejącym złączu 501/1 zabudować złącze pomiarowe ZP. Od złącza kablowego ZK do pomiarowego ZP wykonać przyłącze kablowe typu YKY 4x10mm²

2. w zakresie dotyczącym urządzeń odbiorcy

- Wybudować linię oświetlenia ulicznego kablem o przekroju wg. potrzeb. Zastosować słupy i oprawy wg. potrzeb. Przy ZP zabudować szafkę oświetleniową.

III. MIEJSCE DOSTARCZANIA ENERGII ELEKTRYCZNEJ

Miejscem dostarczania energii elektrycznej będą zaciski prądowe na listwie zaciskowej w złączu pomiarowym w ZKP, w kierunku instalacji odbiorczej, stanowiące jednocześnie granicę eksploatacji pomiędzy siecią ENEA Operator Sp. z o.o. a odbiorcą.

IV. MIEJSCE ZAINSTALOWANIA UKŁADU POMIAROWO-ROZLICZENIOWEGO

złącze pomiarowe

V. WYMAGANIA DOTYCZĄCE UKŁADU POMIAROWO-ROZLICZENIOWEGO

Bezpośredni układ pomiarowo-rozliczeniowy energii elektrycznej przystosowany do rozliczeń w grupie taryfowej C12b składać się będzie z:

- licznika 1 - fazowego jednostrefowego

VI. RODZAJ I USYTUOWANIE ZABEZPIECZEŃ:

Zabezpieczenie główne przedlicznikowe o wielkości 32 A z charakterystyką zwłoczną usytuowane będzie w złączu pomiarowym zlokalizowanym przy ZK.

VII. WYMAGANY STOPIEŃ SKOMPENSOWANIA MOCY BIERNEJ:

tg ϕ naturalny

VIII. WARTOŚCI DO OBLICZEŃ:

- nie dotyczy

IX. DANE I INFORMACJE DOTYCZĄCE SIECI DLA DOBORU SYSTEMU OCHRONY OD PORAŻEŃ:

X. UWAGI DODATKOWE

1. Instalację wewnętrzną należy wykonać zgodnie z wymaganiami normy PN-IEC 60364 oraz Rozporządzenia Ministra Infrastruktury z dnia 12.04.2002 r. „w sprawie warunków technicznych, jakim powinny odpowiadać budynki i ich usytuowanie” (Dz. U. z 2002 r. Nr 75 poz. 690). Instalowane urządzenia powinny spełniać wymagania norm oraz posiadać odpowiednie atesty.
2. Zrealizowanie zasilania na podstawie przedmiotowych warunków przyłączenia stanowić będzie podstawę do zawarcia w umowie sprzedaży energii elektrycznej oraz świadczenia usług przesyłowych standardów jakościowych energii elektrycznej w zakresie odchyłań częstotliwości i napięcia, odkształcenia napięcia, zawartości poszczególnych harmonicznych, łącznego czasu przerw w ciągu roku oraz czasu przerwy jednorazowej zgodnych z przepisami obowiązującego prawa.
3. Podstawę do rozpoczęcia realizacji prac projektowych i budowlano – montażowych ujętych w niniejszych warunkach stanowi umowa o przyłączenie.
4. Całość prac należy wykonać zgodnie z obowiązującymi normami i prawem budowlanym

data Data ważności warunków przyłączenia: 2 lata od daty ich określenia

(podpis osoby upoważnionej)

Stwierdzam zgodność
kserokopii z oryginałem
dnia 1.7.2008
Projektant Ałojzy Znaidek

ENEA Operator Sp. z o.o.
ul. ... 10-11000
00-000

Obręb	Atk.	Nr działki	JR	Pow. [ha]	Użytek lub klasa		Nr KW lub inne dokumenty	Adres lub położenie
					Rodzaj	Pow. [ha]		
Forma władania i udział								
Osoba i adres								
Czersk [Nr 0001]	8	1262/2	1930	0,06	RVI	0,06	KW 20751 (SR w Chojnicach)	Czersk ul. Adama Mickiewicza
1/1 właściciel	GMINA CZERSK siedziba: 89-650 Czersk ul. Kościuszkzi 27							
Czersk [Nr 0001]	8	1263/2	1930	0,0064	dr	0,0064	SL 10/00038207/0	Czersk ul. Adama Mickiewicza
1/1 właściciel	GMINA CZERSK siedziba: 89-650 Czersk ul. Kościuszkzi 27							
Czersk [Nr 0001]	8	1265/12	1930	0,0359	dr	0,0359	KW 455 (SR w Chojnicach)	Czersk ul. Adama Mickiewicza
1/1 właściciel	GMINA CZERSK siedziba: 89-650 Czersk ul. Kościuszkzi 27							
Czersk [Nr 0001]	8	1265/18	1175	0,0213	RVI	0,0213	KW 10089 (SR w Chojnicach)	Czersk ul. Adama Mickiewicza
1/2 współwłaściciel	Bluege Roman Hubert (Witold Władysław)							
1/2 współwłaściciel	zam. Czersk ul. Podlesna 25							
1/2 współwłaściciel	Szpręga Bernard Wincenty (Wincenty Franciszka)							
1/2 współwłaściciel	zam. 777							
Czersk [Nr 0001]	8	1266/2	1963	0,0121	dr	0,0121	KW 20751 (SR w Chojnicach)	Czersk ul. Adama Mickiewicza
1/1 właściciel	GMINA CZERSK siedziba: 89-650 Czersk ul. Kościuszkzi 27							
Czersk [Nr 0001]	8	1268/6	1930	0,0426	dr	0,0426	KW 19441 (SR w Chojnicach)	Czersk ul. Adama Mickiewicza
1/1 właściciel	GMINA CZERSK siedziba: 89-650 Czersk ul. Kościuszkzi 27							
Czersk [Nr 0001]	8	1270/3	1930	0,0593	dr	0,0593	KW 20751 (SR w Chojnicach)	Czersk ul. Adama Mickiewicza
1/1 właściciel	GMINA CZERSK siedziba: 89-650 Czersk ul. Kościuszkzi 27							
Czersk [Nr 0001]	8	1271/4	1930	0,1143	dr	0,1143	KW 21519 (SR w Chojnicach)	Czersk ul. Adama Mickiewicza
1/1 właściciel	GMINA CZERSK siedziba: 89-650 Czersk ul. Kościuszkzi 27							
Czersk [Nr 0001]	8	1292/3	708	0,0624	B	0,0624	KW 18051 (SR w Chojnicach)	Czersk ul. Adama Mickiewicza
1/1 właściciel	Śmiełajska Ewelina Genowefa (Franciszek Władysław)							
1/1 właściciel	zam. 89-650 Czersk ul. Tuchowska 26							

Ilość działek na wypisie: 9
Suma powierzchni działek: 0.4143 ha

DOKUMENT SŁUŻY DO CEŁÓW
INFORMACYJNYCH

Stwierdzam zgodność
kserokopii z oryginałem
dnia**18.11.2009**
.....
Przetwórci

Z up. Starosły
inż. Rafał Zalewski
Pełniący funkcję
w Wydziale Geodezji i Nieruchomości
09.10.09

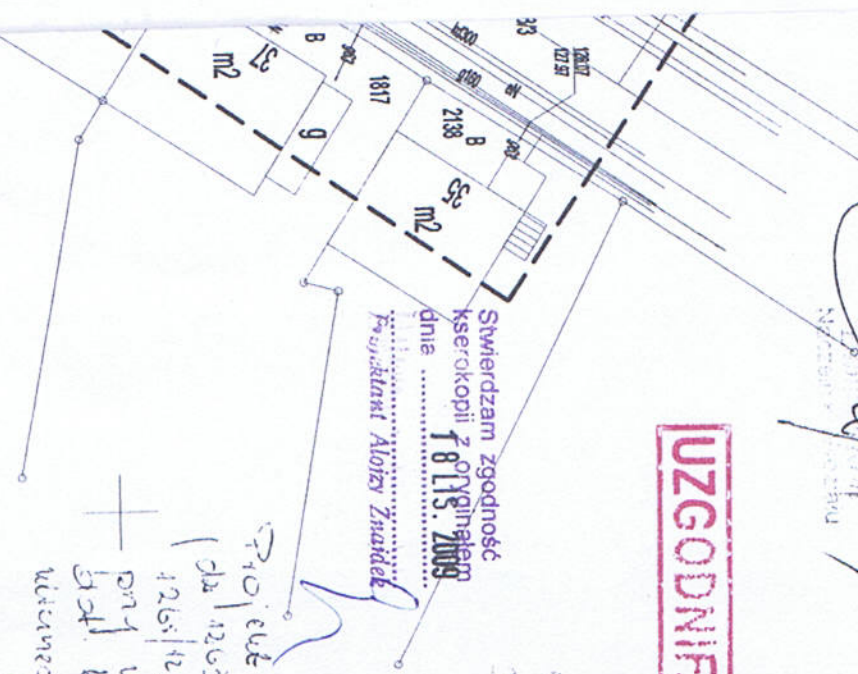
ENEA Operator 1200,
Region District of Cologne
55 000 Chojnic, 14 Santiago 15
A 57 397 45 01, 55 000 397 44 30
E 57 397 45 01, 55 000 397 44 30
E 57 397 45 01, 55 000 397 44 30

09.11.2009
Chojr
bta
Cwag

Zenia opaculus sp. n. n.o.
Kaini District, Ojibwa

UZGODNIENIA

[Signature]

[illegible][illegible]

Zakład Usług Remontowych sp. z o.o.
89-650 Czersk, ul. Kliniskiego 15
tel: 52/338 53-04 52/338 43-80
NIP 555-18-18-771 Regon 77178559

Chojima
22.11.28

Handwritten signature

5/11/08
2008/1452
Pyelit ugo d'kono

Kiroro, Kiyoko
Kiroro, Kiyoko

USŁUGI PROJEKTOWE BRANŻY ELEKTRYCZNEJ
ALOSZY ZNAJDEK

89-600 CHOJNICE UL. WYSOKA 28

NAZWA I ADRES PROJEKTOWANEGO OBIEKTU BUDOWLANEGO:

INTELIGENTNE OŚWIETLENIE
LINIA KABLOWA OŚWIETLENIA ULICZNEGO W MIEJSCOWOŚCI CZERSK I L. MICKIEWICZA
TEL. 466 10 4370/2 - 7; 46 4375/5

INVESTOR: I 247 M# C2 ERLC

NAZ. RYS:	PLAN TRASY LINII KABLOWEJ	SKALA:	1:500
-----------	---------------------------	--------	-------

RODZ. DOK:	ELEKTRYCZNA	NR RYS:	2
------------	-------------	---------	---

PROJEKTANT:	SPRAWDZAJĄCY:
MAREK ZNAJDEK	MAREK ZNAJDEK

ALOZY ZNAJDEK
A-III/447/63/Bg 725/75 Bg

AUB-KZ-7210/77/90
specjalność instalacyjno inżynierska

WZENBIE III (stary) i nowa wersja		
DATA: 07.10.2009		DATA: 07.10.2009

DATA: 07.10.2009	
------------------	--

Załącznik nr 1

Uzgodnienie nr STNRECU/U4/55270/11/2009

Temat przedłożonego projektu: budowa linii kablowej oświetlenia ulicznego, Czersk, ul. Mickiewicza.

Wnioskodawca: Usługi Projektowe Branży Elektrycznej Alojzy Znańdek, ul. Wysoka 28, 89-600 Chojnice.

Przedłożony projekt uzgadnia się na następujących warunkach:

- 1) istniejącą sieć telekomunikacyjną podziemną /nadpowietrzną – własność Telekomunikacji Polskiej S.A., Pion Technicznej Obsługi Klienta zaznaczono na mapie sytuacyjno – wysokościowej symbolem (TP),
- 2) zastrzegamy możliwość wystąpienia w terenie urządzeń i kabli niezidentyfikowanych, wyłączonych z eksploatacji. Powyższy fakt należy niezwłocznie zgłosić do Dyponenta Uszkodzeniowego tel. 0 91 423 33 72 czynny całą dobę, w celu określenia trybu postępowania z tym uzbrojeniem,
- 3) ustala się 2-metrową strefę ochronną z każdej strony naszych urządzeń. W strefie ochronnej prace należy prowadzić ręcznie. Szczegółowy przebieg i usytuowanie urządzeń w terenie należy ustalić na podstawie przekopów kontrolnych,
- 4) wykonawca z 5-dniowym wyprzedzeniem, pisemnie, powiadomi Telekomunikację Polską S.A., Pion Technicznej Obsługi Klienta, Dział Zarządzania Zasobami Fizycznymi Sieci, 85-667 Bydgoszcz, ul. Chodkiewicza 61 faks 0 52 375 93 16, o zamiarze rozpoczęcia prac, celem protokółowego przekazania placu budowy (sieć TP, miejsca kolizyjne), podając numer wydanych Wytycznych Technicznych,
W przypadku, gdy Wytyczne Techniczne nie były wydane, należy powołać się na numer powyższego Uzgodnienia,
- 5) przy prowadzeniu prac w razie odkrycia urządzeń telekomunikacyjnych należy je zabezpieczyć przed uszkodzeniem i osiadaniami ziemi. Skrzyżowania i zbliżenia należy wykonać zgodnie z obowiązującymi normami, a przed zasypaniem zgłosić do odbioru,
- 6) Telekomunikacja Polska S.A. Pion Technicznej Obsługi Klienta informuje, że nie będzie ponosił kosztów przebudowy i poziomowania swoich urządzeń w przypadku zmiany rzędnych wysokości terenu w wyniku realizacji projektu,
- 7) TP S.A. Pion Technicznej Obsługi Klienta zobowiązuje Inwestora i Wykonawcę robót do prowadzenia prac w sposób wykluczający możliwość uszkodzenia naszych urządzeń i powstania awarii sieci telekomunikacyjnej oraz pokrycia wszelkich kosztów związanych z powstaniem awarii sieci telekomunikacyjnej na skutek prowadzenia tych prac,
- 8) uzgodnienie jest ważne przez okres 24-miesięcy od daty wydania,
- 9) niniejsze uzgodnienie jest niezbędnym załącznikiem do projektu,

Uwagi:

- w miejscach skrzyżowań i zbliżeń kabel telekomunikacyjny zabezpieczyć rurą dwudzielną typu AROT,

Stwierdzam zgodność
kserokopii z oryginałem
dnia 18.11.2009
Projektant Alojzy Znańdek

Mieczysław Kotlenga
Specjalista

Bydgoszcz dnia: 10.11.2009r
miejscowość i data

pieczęć i podpis osoby uzgadniającej

Z A Ś W I A D C Z E N I E

Pan(i) **Znajdek Alojzy**
89-600 Chojnice ul. Wysoka 28

jest członkiem

Pomorskiej Okręgowej Izby Inżynierów Budownictwa

o numerze ewidencyjnym POM/IE/5655/01

i posiada wymagane ubezpieczenie od odpowiedzialności cywilnej.

Niniejsze zaświadczenie jest ważne

od dnia 2009-01-01 do 2009-12-31

Gdańsk 2008-12-01 r.

POMORSKA OKRĘGOWA
IZBA INŻYNIERÓW BUDOWNICTWA
80-840 Gdańsk, ul. Świętojańska 43/44
Tel. (0-58) 324-89-77
Fax (0-58) 301-44-98

[Signature]
Ryszard Trzasko

Stwierdzam zgodność
kserokopii z oryginałem
dnia 07. PAŹ. 2009
Projektant Alojzy Znajdek

[Signature]

Z A Ś W I A D C Z E N I E

Pan(i) **Znajdek Marek**
89-604 Chojnice ul. Jana Pawła II 8/13

jest członkiem

Pomorskiej Okręgowej Izby Inżynierów Budownictwa

o numerze ewidencyjnym POM/IE/5656/01

i posiada wymagane ubezpieczenie od odpowiedzialności cywilnej.

Niniejsze zaświadczenie jest ważne

od dnia 2009-01-01 do 2009-12-31

Gdańsk 2008-12-03 r.

POMORSKA OKRĘGOWA
IZBA INŻYNIERÓW BUDOWNICTWA
80-840 Gdańsk, ul. Świętojańska 43/44
Tel. (0-58) 324-89-77
Fax (0-58) 301-44-98

[Signature]
PRZEWODNICZĄCY RADY
Ryszard Trzasko

Stwierdzam zgodność
kserokopii z oryginałem
dnia 07. PAŹ. 2009
Projektant Alojzy Znajdek

[Signature]

Chojnice, dnia 07.10.2009r

OŚWIADCZENIE PROJEKTANTA O PRAWIDŁOWOŚCI WYKONANIA DOKUMENTACJI

Ja niżej podpisany **Alojzy Znajdek** oświadczam, że projekt budowlany: Budowa linii kablowej oświetlenia ulicznego projektowana w miejscowości Czersk ul. Mickiewicza, działki nr, 1263/2; 1262/2; 1266/2; 1265/18; 1265/12; 1268/6; 1270/3; 1271/4, sporządzony został zgodnie z art. 20 ust.4 ustawy z dnia 7 lipca 1994r. Prawo budowlane (test jednolity: Dz.U. nr 207, poz. 2016 z 2003r. z późniejszymi zmianami) oraz zgodnie z zasadami wiedzy technicznej.

ALOJZY ZNAJDEK
pr. bud BUA-III/74/73/8g 725175 Bg
ADB-KZ-721077190
specjalność: instalacyjno inżynierska
.....w zakresie: instalacji i spec. elektrycznych
/podpis projektanta/

Chojnice, dnia 07.10.2009

OŚWIADCZENIE SPRAWDZAJĄCEGO O PRAWIDŁOWOŚCI WYKONANIA DOKUMENTACJI

Ja niżej podpisany Marek Znajdek oświadczam, że projekt budowlany: Budowa linii kablowej oświetlenia ulicznego projektowana w miejscowości Czersk ul. Mickiewicza, działki nr, 1263/2; 1262/2; 1266/2; 1265/18; 1265/12; 1268/6; 1270/3; 1271/4, sporządzony został zgodnie z art. 20 ust.4 ustawy z dnia 7 lipca 1994r. Prawo budowlane (test jednolity: Dz.U. nr 207, poz. 2016 z 2003r. z późniejszymi zmianami) oraz zgodnie z zasadami wiedzy technicznej.

MAREK ZNAJDEK
upr. bud. UM-KZ-210/36/89
AJ-3-KZ-210/75/90
Specjalność: projektowanie i wykonanie
w zakresie instalacji elektrycznych
.....
/podpis sprawdzającego/

Chojnice, dnia 03.12.2009 r.

OPINIA Nr GN.7442 – 565/2009

w sprawie uzgodnienia usytuowania projektowanych sieci uzbrojenia terenu

Na zlecenie:

Gmina Czersk
ul. Kościuszki 27
89-650 Czersk
(inwestor lub jego upoważniony przedstawiciel)

z dnia: 01.12.2009 r.

znak : bez nr

dokonano uzgodnienia projektu :

Linia energetyczna oświetlenia ulicznego na działkach nr 1263/2, 1262/2, 1266/2, 1265/18, 1265/12, 1268/6, 1270/3, 1271/4 w Czersku przy ulicy Mickiewicza.

(Nazwa obiektu projektowanego)

Zespół Uzgadniania Dokumentacji Projektowej dla Powiatu w Chojnicach działając na podstawie zarządzenia Nr 25/2001 Starosty Powiatu Chojnickiego z dnia 05.09.2001r. postanawia:

- a) uzgodnić przedłożoną dokumentację.
- b) ~~nie uzgodnić przedłożonej dokumentacji.~~

Uwagi i zalecenia:

.....
.....
.....

Stwierdzam zgodność
kserokopii z oryginałem
dnia 14.09.2009
Projektant Alonzo Zmicki

PRZEWODNICZĄCY
ZESPÓŁ UZGADNIANIA DOKUMENTACJI
PROJEKTOWO-WYKONAWCZOJ
GEODEZJI I NIERUCHOMOŚCI
Andrzej Kuchta

/Pieczęć i podpis przewodniczącego zespołu/

Uwagi:

1. Uzgodnienie zachowuje ważność przez okres 3 lat od dnia wydania opinii.
2. Wszystkie trwałe obiekty budowlane podlegają wytyczeniu przez jednostkę wykonawstwa geodezyjnego.
3. Rozpoczęcie robót budowlano - montażowych należy zgłosić na 5 dni przed terminem w/g właściwości do instytucji branżowych - gestorów sieci.
4. Warunkiem odbioru realizowanych obiektów budowlanych jest wpis jednostki wykonawstwa geodezyjnego w dzienniku budowy o wykonanych pomiarach powykonawczych.
5. Wszystkie trwałe znaki geodezyjne podlegają ochronie.
6. Nie przestrzeganie uwag i zaleceń ZUDP podlega sankcją wynikającym z art. 48 pkt 3 i 6 ustawy z dnia 17 maja 1989r. Prawo geodezyjno – kartograficzne.

Starostwo Powiatowe w Chojnicach
Wydział Geodezji i Nieruchomości, Zespół Uzgadniania Dokumentacji Projektowej

Na podstawie art. 28 ust. 1 ustawy z dnia 17 maja 1989r. – Prawo geodezyjne i kartograficzne (Dz. U. z 2000r. Nr 100, poz. 1086 i Nr 120, poz. 1268) uzgodniono usytuowanie projektowanych sieci uzbrojenia
Linia energetyczna oświetlenia ulicznego na działkach nr 1263/2, 1262/2, 1266/2, 1265/18, 1265/12, 1268/6, 1270/3, 1271/4 w Czersku przy ulicy Mickiewicza.
Uzgodnione usytuowanie sieci uzbrojenia terenu podlega wytyczeniu i geodezyjnej inwentaryzacji powykonawczej przez jednostki uprawnione do wykonywania prac geodezyjnych.
W razie niezgodności realizacji sieci uzbrojenia terenu z uzgodnionym projektem inwestor zobowiązany jest przedłożyć mapę z wynikami pomiarów powykonawczych właściwemu organowi administracji architektoniczno – budowlanej.
Uzgodnienie usytuowania projektowanych sieci uzbrojenia terenu zachowuje ważność przez okres 3 lat od dnia wydania opinii w sprawie uzgadniania usytuowania projektowanych sieci uzbrojenia terenu. Uzgodnienie Budownictwa z dnia 2 kwietnia 2001r. w sprawie geodezyjnej ewidencji sieci uzbrojenia terenu oraz zespołów uzgadniania dokumentacji projektowej (Dz. U. Nr 38, poz. 435) z dnia 12.04.2001r. oraz GN.7442 – 565/2009
Chojnice, dnia 03.12.2009r.

Alina Kuczyńska

Świadczym zgodność
kserokopii z oryginałem
dnia 4.04.2010
Projektant Alina Kuczyńska

Chojnice 20.01.2010r
OD/ZM/72057/2009

Usługi Projektowe Branży Elektrycznej
Alojzy Znajdek
Ul. Wysoka 28
89-600 Chojnice

Dotyczy : sprawdzenia projektu budowlanego – linia oświetlenia ulic
Czersk ul. Mickiewicza
Inwestor: Gmina Czersk

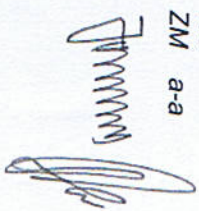
Do przedstawionego projektu wnosimy następującą uwagę:

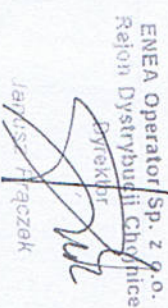
1. W schemacie szafki SOU – przełącznik Legrand powinien sterować pracą stycznika, a nie torem prądowym

Projekt uzgadniamy w zakresie zgodności z warunkami przyłączenia nr PRZ-RE3-0569-2009 z dnia 4.06.2009r pod warunkiem uwzględnienia ww uwagi.

Powyższe uzgodnienie traci ważność po upływie 2 lat od daty niniejszego pisma.

K/O
ZM a-a



ENEA Operator Sp. z o.o.
Rejon Dystrybucji Chojnice
Dyrektor

Józef Trąpczek

POWYŻSZĄ UMOWĘ CUWUJĄCĄ W PROJEKcie
CHOJNICE 24.01.2010r.

ALOJZY ZNAJDEK
ul. bud BUA-III/44/63/59 725175 Bg
AUB-K/2721077190
Specjalność Instalacyjno inżynierska
w zakresie instalacji sieci elektrycznych

SPIIS ZAWARTOŚCI PROJEKTU:

I. OPIS TECHNICZNY

str. 2-4

II. OBLICZENIA TECHNICZNE

str. 5-6

III. RYSUNKI:

Nr 1 Schemat ideowy zasilania
Nr 2 Projekt zagospodarowania terenu

str. 7
str. 8

IV. ZAŁĄCZNIKI FORMALNO-PRAWNE, UZGODNIENIA

- Warunki techniczne zasilania
- Wypisy z rejestru gruntów
- Uzgodnienia z właścicielami gruntów i zainteresowanymi instytucjami
- Zaświadczenia POIIB
- Oświadczenia projektanta i sprawdzającego
- Opinia ZUDP
- Uzgodnienie dokumentacji z RE-13

str. 9
str. 10
str. 11-13
str. 14-15
str. 16-17
str. 18
str. 19

ENEA Operator Sp. z o.o.
60-479 Poznań, ul. Strzeszyńska 56
Dział Dystrybucji Bydgoszcz
Rejon Dystrybucji Chojnice
88-600 Chojnice, ul. 14 Lutego 15
tel. 052 397 45 81, faks 052 397 44 38
REGON 300455398 NIP 782-23-77-160

RE-CHOJNICE Nr uzg. 09/2m/12051/09
Dokumentację techniczną sprawdzono
pod względem zgodności z warunkami
technicznymi nr PR2-RE3-0569-2009
z dnia 1.06.2009 r. w zakresie
zasilania i opomiarowania.
Uwagi podano w piśmie RE
z dnia 20-01-2010
ważność niniejszego uzgodnienia
ustala się do dnia 19.01.2012
Chojnice, dnia 20-01-2010

ENEA Operator Sp. z o.o.
Rejon Dystrybucji Chojnice
Dział Zarządzania Dystrybucją
Kierownik

Stanisław Osowski

OPIS TECHNICZNY

Stwierdzam zgodność
kserokopii z oryginałem
dnia 24.01.2012
Inżynier Alotz, Zmarzek